



**Автономная некоммерческая организация
«Центр развития экспертной и инновационной деятельности
«Стратегического партнерства «Северо-Запад»
(АНО «Центр экспертиз и инноваций»)**

195197, Санкт-Петербург, Кондратьевский пр., д. 15, лит. А,
ИНН 7813236728 / КПП 780401001,
Тел. 8 (812) 275-09-70, +79218970843

ЭКСПЕРТНОЕ ЗАКЛЮЧЕНИЕ № 01/047-2021

1. **Дата составления:** 29.12.2021г.
2. **Место составления:** Санкт-Петербург, Российская Федерация
3. **Экспертная организация:** Автономная некоммерческая организация «Центр развития экспертной и инновационной деятельности «Стратегического партнерства «Северо-Запад» (АНО «Центр экспертиз и инноваций»)
Юридический адрес: 195197, Санкт-Петербург, пр. Кондратьевский, дом 15, литер. А
Адрес местонахождения: 194044, Санкт-Петербург, Лесной пр., дом 20, корпус 14, офис 308
4. **Право АНО «Центр Экспертиз и Инноваций» на проведение экспертной деятельности определено:**
 - Уставом АНО «Центр Экспертиз и Инноваций»;
 - **СТО ТПП 20-03-10 «Порядок проведения экспертизы экспертными организациями/подразделениями торгово-промышленных палат в Российской Федерации. Общие положения»** (учредителем АНО «Центр Экспертиз и Инноваций» является **Союз «Санкт-Петербургская торгово-промышленная палата»**)
5. **Заказчик:** **МЕЖРЕГИОНАЛЬНАЯ ОБЩЕСТВЕННАЯ ОРГАНИЗАЦИЯ ПО ЗАЩИТЕ ПРАВ ГРАЖДАН В СФЕРЕ ЗДРАВООХРАНЕНИЯ "ПРАВО НА ЗДОРОВЬЕ" (МОО "ПРАВО НА ЗДОРОВЬЕ")**, Юридический адрес: Россия, 431443, Мордовия Респ, г. Рузаевка, ул.2-я Мельничная, д. 34
Классификационные признаки: ИНН / КПП 7714457229 / 132401001
6. **Основание для составления экспертного заключения:** письмо-заявка исх. № б/н от 28.12.2021г. **МОО «ПРАВО НА ЗДОРОВЬЕ»**.
7. **Задача экспертизы:** определить соответствие Специализированного продукта диетического профилактического и диетического лечебного питания «СЭТ Оптима», производитель **ООО «БОНЭКО»** ГОСТу 33933-2016 «Продукты диетического лечебного и диетического профилактического питания. Смеси белковые композитные сухие. Общие технические условия» по маркировке продукции (образец прилагается) и товарно-сопроводительной документации (свидетельство о государственной регистрации, сертификаты соответствия (прилагаются)).
8. **Заключение составлено:** экспертом **Бутюниной Евгенией Викторовной**, аттестат эксперта системы «ТПП Эксперт» Торгово-промышленной палаты Российской Федерации № 12433.
9. **Использованная нормативно-техническая документация:**
 - 9.1. **СТО ТПП 20-03-10 «Порядок проведения экспертизы экспертными организациями/подразделениями торгово-промышленных палат в Российской Федерации. Общие положения»;**
 - 9.2. **ГОСТ 33933-2016 «Продукты диетического лечебного и диетического профилактического питания. Смеси белковые композитные сухие. Общие технические условия».**

10. Предоставлены документы:

10.1. Образец маркировки товара (фото);

10.2. Сертификат соответствия системы добровольной сертификации систем менеджмента, персонала, производства, продукции, работ и услуг «ПСК СОЮЗ» № РСК RU.0C04.000932 сроком действия с 17.11.2020г. по 16.11.2023г., выдан на «Специализированный пищевой продукт для диетического лечебного и диетического профилактического питания – смесь белковая композитная сухая (СБКС) марки «СЭТ», серии «Оптима» на соответствие ГОСТ 33933-2016 «Продукты диетического лечебного и диетического профилактического питания. Смеси белковые композитные сухие. Общие технические условия», выдан ООО «ПРОМИКС», ОГРН 1187847246311, адрес: Россия, 196191, г. Санкт-Петербург, Ленинский проспект, д. 168, литер. А, офис 9, телефон: 8(812)401-60-75, адрес электронной почты: promix@promixspb.com; изготовитель: ООО «БОНЭКО», ОГРН 1177847297737, адрес: 192012, Санкт-Петербург, Проспект Обуховской обороны, д. 271, литера А, пом. 1051, адрес производства: РФ, 188513, Ленинградская область, Ломоносовский муниципальный район, Горбунковское сельское поселение, дер. Разбегаево, промышленная зона «Большевик», 4-й микрорайон, здание 16/7, телефон: +7(812)63334-31, адрес электронной почты: bonecospb@gmail.com. Сертификат выдан органом по сертификации RA.RU.11NB61 ООО «ЦЕТРИМ».

10.3. Добровольный сертификат соответствия системы ГОСТ Р № РОСС RU.NB56.H02704, сроком действия с 23.12.2019 по 22.12.2022, выдан на «СМЕСЬ БЕЛКОВАЯ КОМПОЗИТНАЯ СУХАЯ (СБКС)» марки «СЭТ»серии «Оптима» по ТУ 10.89.19-003-32705073-2019, на соответствие ГОСТ 33933-2016 «Продукты диетического лечебного и диетического профилактического питания. Смеси белковые композитные сухие. Общие технические условия», изготовитель: ООО «БОНЭКО», ОГРН 1177847297737, адрес: 192012, Санкт-Петербург, Проспект Обуховской обороны, д. 271, литера А, пом. 1051, фактический адрес: 188513, Ленинградская область, Ломоносовский муниципальный район, Горбунковское сельское поселение, дер. Разбегаево, промышленная зона «Большевик», 4-й микрорайон, здание 16/7, телефон: +7(800)775-47-53, адрес электронной почты: info@spbcsm.ru, выдан: ООО «ПРОМИКС», ОГРН 1187847246311, адрес: 196191, г. Санкт-Петербург, Ленинский проспект, д. 168, литер. А, офис 9, фактический адрес: 196191, г. Санкт-Петербург, Ленинский проспект, д. 168, литер. А, офис 9, телефон: 8(800)775-47-53, адрес электронной почты: info@spbcsm.ru. Сертификат выдан органом по сертификации ООО «Орион», RA.RU.11NB56.

10.4. Сертификат соответствия системы добровольной сертификации «ПРОМТЕХСТАНДАРТ» № РОСС RU.32001.04ИБФ1.ОСП09.05661, сроком действия с 13.11.2020 по 12.11.2023, выдан на «Специализированный пищевой продукт для диетического лечебного и диетического профилактического питания – смесь белковая композитная сухая (СБКС) марки «СЭТ» серии «Оптима», на соответствие ГОСТ 33933-2016 «Продукты диетического лечебного и диетического профилактического питания. Смеси белковые композитные сухие. Общие технические условия», изготовитель: ООО «БОНЭКО», Адрес: 192012, Санкт-Петербург, Проспект Обуховской обороны, д. 271, литера А, пом. 1051, адрес производства: 188513, Ленинградская область, Ломоносовский муниципальный район, Горбунковское сельское поселение, дер. Разбегаево, промышленная зона «Большевик», 4-й микрорайон, здание 16/7, ИНН 7811661928, ОГРН 1177847297737, телефон: +7(812)633-34-31, электронная почта: bonecospb@gmail.com, выдан: ООО «ПРОМИКС», адрес: 196191, г. Санкт-Петербург, Ленинский проспект, д. 168, литер. А, офис 9, ИНН 7810067083, ОГРН 1187847246311, телефон 8(812)401-60-75, электронная почта: promix@promixspb.com.

Сертификат выдан органом по сертификации РОСС RU.32001.04ИБФ1.ОСП09 ООО «НСС-групп».

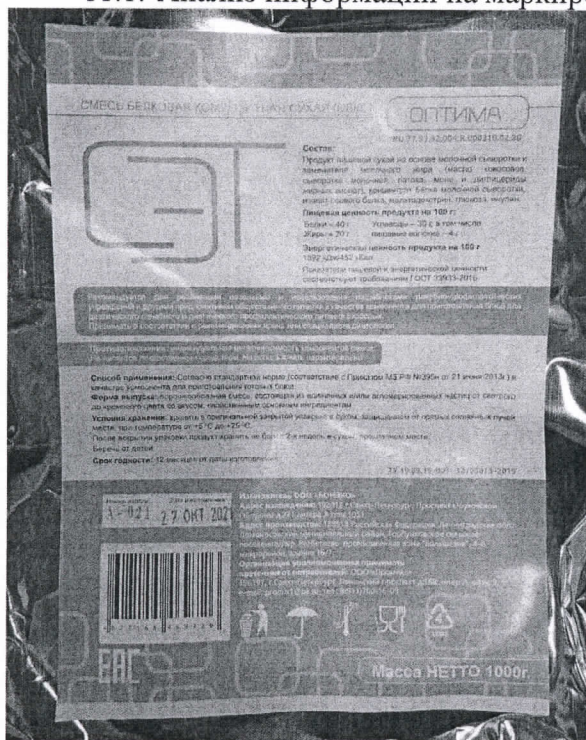
10.5. Свидетельство о государственной регистрации продукции № RU.77.99.32.004.R.000310.02.20 от 07.02.2020г. на продукцию «Специализированный пищевой продукт для диетического лечебного и диетического профилактического питания – смесь белковая композитная сухая (СБКС) марки «СЭТ», серии «Оптима» («СЭТ Оптима»), на соответствие Техническим регламентам Таможенного союза: ТР ТС 021/2011, ТР ТС 027/2012, ТР ТС 022/2011. Область применения: для реализации населению и использования пищеблоками лечебно-профилактических учреждений и другими предприятиями общественного питания в качестве компонента для приготовления блюд диетического лечебного и диетического профилактического питания взрослых. Изготовлена в соответствии с документами ТУ 10.89.003-32705073-2019, изготовитель: ООО «БОНЭКО», ОГРН 1177847297737, адрес: 192012, Санкт-Петербург, Проспект Обуховской обороны, д. 271, литера А, пом. 1051, Заявитель: ООО «Промикс», 196191, город Санкт-Петербург, Ленинский проспект, д. 168, литер. А, офис 9, Российская Федерация, ОГРН 1187847246311.

10.6. Письмо исх. № 65/20 от 16.12.2020г. ООО «НСС-ГРУПП» о прекращении (аннулировании) действия сертификата соответствия № РОСС RU.32001.04ИБФ1.ОСП09.05661 с 16.12.2020г.

10.7. Письмо № 900-ОГ от 26.10.2020 Федеральной службы по аккредитации (РОСАККРЕДИТАЦИЯ) о невыдаче органом по сертификации ООО «ОРИОН» сертификата соответствия № РОСС RU.HB56.H02704.

11. Экспертизой установлено:

11.1. Анализ информации на маркировке (фото) товара:



Смесь белковая композитная сухая (СБКС) СЭТ ОПТИМА, RU.77.99.32.004.R.000310.02.20.

Состав: продукт пищевой сухой на основе молочной сыворотки и заменителя молочного жира (масло кокосовое, сыворотка молочная, патока, моно и диглицериды жирных кислот), концентрат белка молочной сыворотки, изолят соевого белка, мальтодекстрин, глюкоза, инулин.

Пищевая ценность продукта на 100 г: белки - 40г, жиры – 20г, углеводы – 30г, в том числе пищевые волокна – 4г.

Энергетическая ценность продукта на 100 г. 1892кДж/452кКалл.

Показатели пищевой и энергетической ценности соответствуют ГОСТ 33933-2016.

Рекомендуется для реализации населению и использования пищеблоками лечебно-профилактических учреждений и другими предприятиями общественного питания в качестве компонента для приготовления блюд диетического лечебного и диетического профилактического питания взрослых. Принимать в соответствии с рекомендациями врача и специалиста диетологии.

Противопоказания: индивидуальная непереносимость компонентов смеси. Не является лекарственным средством. Не использовать парентерально.

Способ применения: согласно стандартной норме (соответствие с Приказом МЗ РФ №395н от 21 июня 2013г.) в качестве компонента для приготовления готовых блюд.

Форма выпуска: порошкообразная смесь, состоящая из единичных и/или агломерированных частиц от светлого до кремового цвета со вкусом, свойственным основным ингредиентам.

Условия хранения: хранить в оригинальной закрытой упаковке в сухом, защищенном от прямых солнечных лучей месте, при температуре от +5⁰С до +25⁰С. После вскрытия упаковки продукт хранить не более 2-х недель в сухом, прохладном месте. Беречь от детей.

Срок годности: 12 месяцев от даты изготовления.

ТУ 10.89.19-003-32705073-2019

Номер партии: А-021, дата изготовления: 27.окт 2021

Изготовитель: ООО «БОНЭКО»,

Адрес нахождения: 192012, Санкт-Петербург, Проспект Обуховской обороны, д. 271, литера А, пом. 1051.

Адрес производства: 188513, Ленинградская область, Ломоносовский муниципальный район, Горбунковское сельское поселение, дер. Разбегаево, промышленная зона «Большевик», 4-й микрорайон, здание 16/7.

Организация уполномоченная принимать претензии от потребителей: ООО «Промикс», 196191, г. Санкт-Петербург, Ленинский проспект, д. 168, литер. А, офис 9, e-mail: promix1@bk.ru, тел.: 8(911)700-16-09.

Масса нетто 1000г.

Манипуляционные знаки, знак ЕАС, штрих-код.

11.2. Согласно письму исх. № 65/20 от 16.12.2020г. ООО «НСС-ГРУПП» (п. 10.6) действие сертификата соответствия № РОСС RU.32001.04ИБФ1.ОСП09.05661 сроком действия с 13.11.2020 по 12.11.2023г. прекращено (аннулировано) с 16.12.2020г., дата изготовления смеси белковой композитной сухой (СБКС) 27 октября 2021 года (п. 11.1), т.е. продукция изготовлена вне срока действия данного сертификата соответствия, таким образом безопасность и соответствие продукции нормативным документам **не может быть подтверждено данным документом.**

11.3. Согласно письму № 900-ОГ от 26.10.2020 Федеральной службы по аккредитации (РОСАККРЕДИТАЦИЯ) (п. 10.7) сертификат соответствия № РОСС RU.НВ56.Н02704 сроком действия с 23.12.2019 по 22.12.2022 (п. 10.3) органом по сертификации ООО «ОРИОН» (РА.RU.11НВ56) **не выдавался**, таким образом, безопасность и соответствие продукции нормативным документам **не может быть подтверждено данным документом.**

11.4. Согласно информации Свидетельства о государственной регистрации продукции № RU.77.99.32.004.R.000310.02.20 от 07.02.2020г. (п. 10.5) продукция «Специализированный

пищевой продукт для диетического лечебного и диетического профилактического питания – смесь белковая композитная сухая (СБКС) марки «СЭТ», серии «Оптима» («СЭТ Оптима») изготавливается в соответствии с **ТУ 10.89.19-003-32705073-2019** и **соответствует** требованиям технических регламентов Таможенного союза **ТР ТС 021/2011, ТР ТС 027/2012, ТР ТС 022/2011.**

11.5. Согласно сертификату соответствия № РСК RU.0C04.000932 (п. 10.2) сроком действия с 17.11.2020 по 16.11.2023г. продукция «Специализированный пищевой продукт для диетического лечебного и диетического профилактического питания – смесь белковая композитная сухая (СБКС) марки «СЭТ», серии «Оптима» **соответствует ГОСТ Р 33933-2016** «Продукты диетического лечебного и диетического профилактического питания. Смеси белковые композитные сухие. Общие технические условия».

Пункт 3 статьи 26 Главы 6 Федерального закона от 29 июня 2015 года № 162-ФЗ «О стандартизации в Российской Федерации» «Применение национального стандарта является **обязательным** для изготовителя и (или) исполнителя **в случае публичного заявления о соответствии продукции национальному стандарту**, в том числе в случае применения обозначения национального стандарта в маркировке, в эксплуатационной или иной документации, и (или) маркировки продукции знаком национальной системы стандартизации».

Из вышеуказанного следует, что специализированный пищевой продукт для диетического лечебного и диетического профилактического питания – смесь белковая композитная сухая (СБКС) марки «СЭТ», серии «Оптима» согласно сертификату соответствия № РСК RU.0C04.000932, **должен соответствовать требованиям ГОСТ 33933-2016** в полном объеме.

Согласно области применения указанной на маркировке (п. 11.1): «Рекомендуется для реализации населению и использования пищеблоками лечебно-профилактических учреждений и другими предприятиями общественного питания в качестве компонента для приготовления блюд диетического лечебного и диетического профилактического питания **взрослых**».

Область применения согласно ГОСТ 33933-2016 «Смеси белковые композитные сухие (далее - СБКС), относящиеся к специализированным продуктам и предназначенные для диетического лечебного и диетического профилактического питания **взрослых и детей старше трех лет** в качестве компонента для приготовления готовых блюд.

11.6. Согласно составу, представленному на маркировке (п. 11.1) одним из компонентов смеси указана **глюкоза**, которая **не предусмотрена** перечнем сырья, разрешенного для изготовления СБКС ГОСТ 33933-2016 п. 5.2.

11.7. Согласно информации указанной на маркировке (п. 11.1), «**Показатели пищевой и энергетической ценности соответствуют требованиям ГОСТ 33933-2016**», следует, что продукт соответствует требованиям ГОСТ 33933-2016 не в полном объеме, а **только** в части пищевой и энергетической ценности.

12. ВЫВОД: на основании сведений указанных в разделах 10, 11 настоящего экспертного заключения, определено:

12.1. Сертификат соответствия № РОСС RU.32001.04ИБФ1.ОСП09.05661 сроком действия с 13.11.2020 по 12.11.2023 и прекращенный (аннулированный) с 16.12.2020, т.е. ранее даты изготовления продукции, **не может являться документом**, удостоверяющим соответствие продукта требованиям нормативной документации.

12.2. Сертификат соответствия № РОСС RU.НВ56.Н02704 сроком действия с 23.12.2019 по 22.12.2022 органом по сертификации ООО «ОРИОН» (RA.RU.11НВ56) **не выдавался, не может являться документом**, удостоверяющим соответствие продукта требованиям нормативной документации.

12.3. Область применения смеси белковой композитной сухой (СБКС) согласно маркировке «Рекомендуется для реализации населению и использования пищеблоками лечебно-профилактических учреждений и другими предприятиями общественного питания в

качестве компонента для приготовления блюд диетического лечебного и диетического профилактического питания **взрослых**», **не соответствует** области применения предусмотренной ГОСТ 33933-2016 «предназначенные для диетического лечебного и диетического профилактического питания **взрослых и детей старше трех лет** в качестве компонента для приготовления готовых блюд».

12.4. Один из компонентов смеси белковой композитной сухой (СБКС) согласно маркировке «**глюкоза**», **не предусмотрен** перечнем сырья, разрешенного для изготовления СБКС согласно ГОСТ 33933-2016.

12.5. Информация на маркировке «**Показатели пищевой и энергетической ценности соответствуют требованиям ГОСТ 33933-2016**», указывает на соответствие требованиям ГОСТ 33933-2016 **не в полном объеме, а только** в части пищевой и энергетической ценности.



Эксперт

Е. В. Бутюнина